



# Escuela Primaria de John W. Tolbert Jr.

## Un Mensaje de tu Equipo Unificado de la Salud Mental

¿SABÍAS  
QUE?

Las Escuelas Públicas del Condado de Loudoun ha creado una página web de la salud mental, bienestar y recursos comunitarios para familias durante el cierre de la escuela: <https://sites.google.com/lcps.org/resourcesforfamilies/home>

Esta página de recursos proporciona a las familias información sobre acceso a las necesidades básicas y recursos en la comunidad, la salud mental y asesoramiento de crisis, mantenimiento de estrés y ansiedad, recursos del abuso de sustancia, y recursos para mantener aprendizaje durante la cerrada de la escuela. Si aún no lo ha hecho, le recomendamos que lo consulte.

### CONOZCA A NUESTRO PERSONAL DE SALUD MENTAL



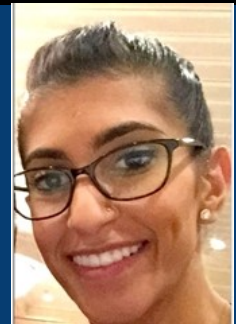
**Michelle Mooney**  
Consejera Escolar



**Becky Blair**  
Consejera Escolar



**Caitlin Cells**  
Psicóloga Escolar



**Parisa Bigdeli**  
Trabajadora Social

**PADRE(S) /TUTOR(S):** Si no está seguro sobre el mejor enfoque para apoyar las necesidades de salud mental de su hijo durante el cierre de la escuela, puede enviar un correo electrónico a nuestros profesionales de salud mental de la escuela para hacer preguntas. Se espera que el personal de salud mental responda dentro de las 24 horas (sin incluir los fines de semana), por lo tanto, este recurso no debe usarse en situaciones urgentes.

**CORREO ELECTRÓNICO:** [TolbertMentalHealth@lcpso.org.onmicrosoft.com](mailto:TolbertMentalHealth@lcpso.org.onmicrosoft.com)

### EMERGENCIA: ¿CÓMO ACCEDO A LA AYUDA AHORA?

Visite <https://www.lcps.org/Page/220727> para obtener más información.

**En una emergencia, llame al 911 y solicite un ayudante o funcionario del Equipo de Intervención de Crisis.** También hay recursos disponibles las 24 horas, los 7 días de la semana para jóvenes que sufren depresión, pensamientos suicidas u otras crisis de comportamiento. A través de los Servicios de Salud Mental, Abuso de Sustancias y Desarrollo del Condado de Loudoun, hay ayuda disponible al 703-777-0320 para jóvenes que experimentan una crisis emocional grave e inmediata. El Centro de Evaluación del Equipo de Intervención de Crisis, ubicado en 102 Heritage Way, Leesburg, Virginia, está abierto de 7:00 a.m. a 11:00 p.m. diariamente, y profesionales de salud mental están disponibles para cualquier persona en crisis. Además, todas las salas de emergencias del condado de Loudoun pueden evaluar el riesgo de suicidio y hacer recomendaciones para la atención de seguimiento adecuada.